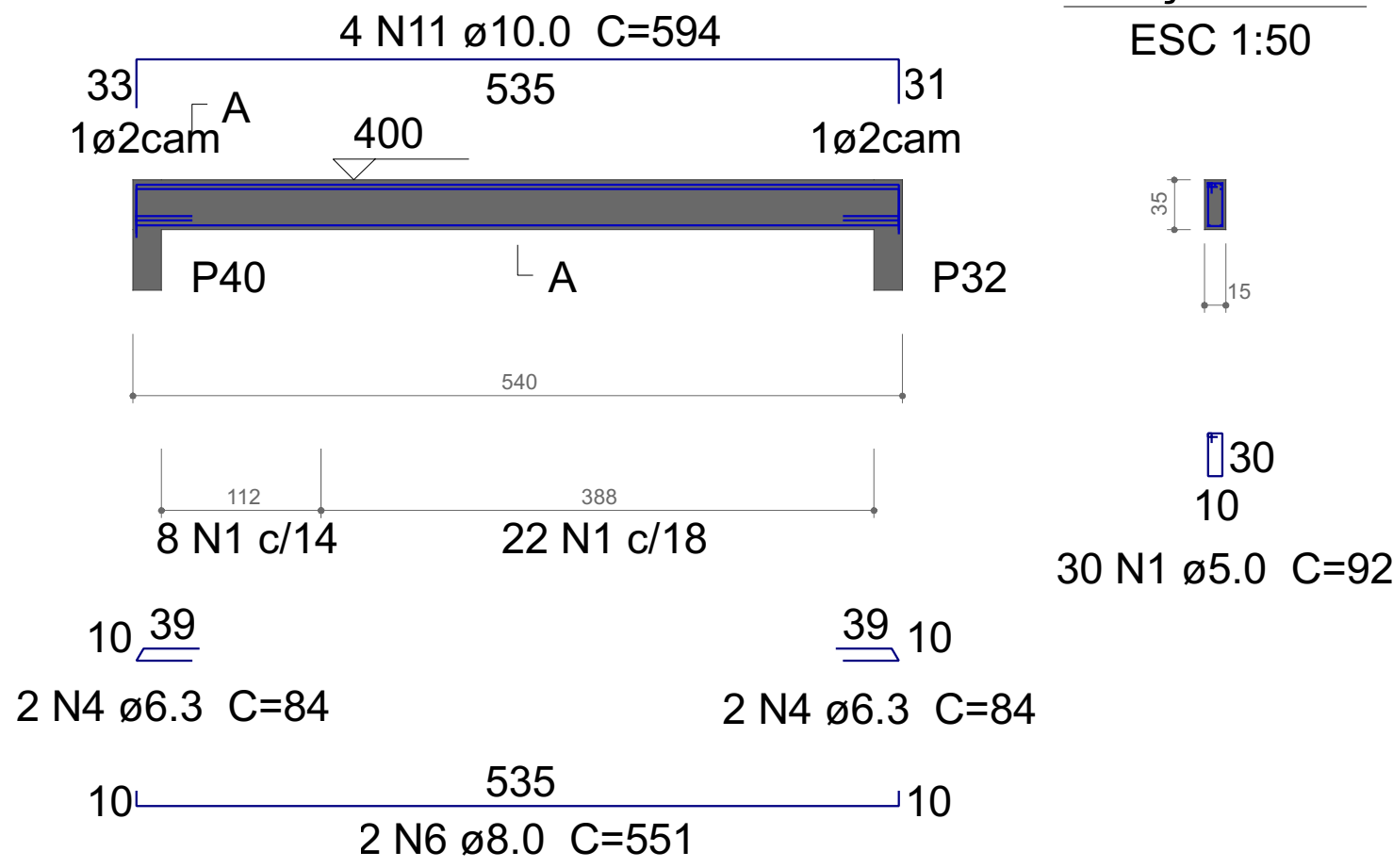


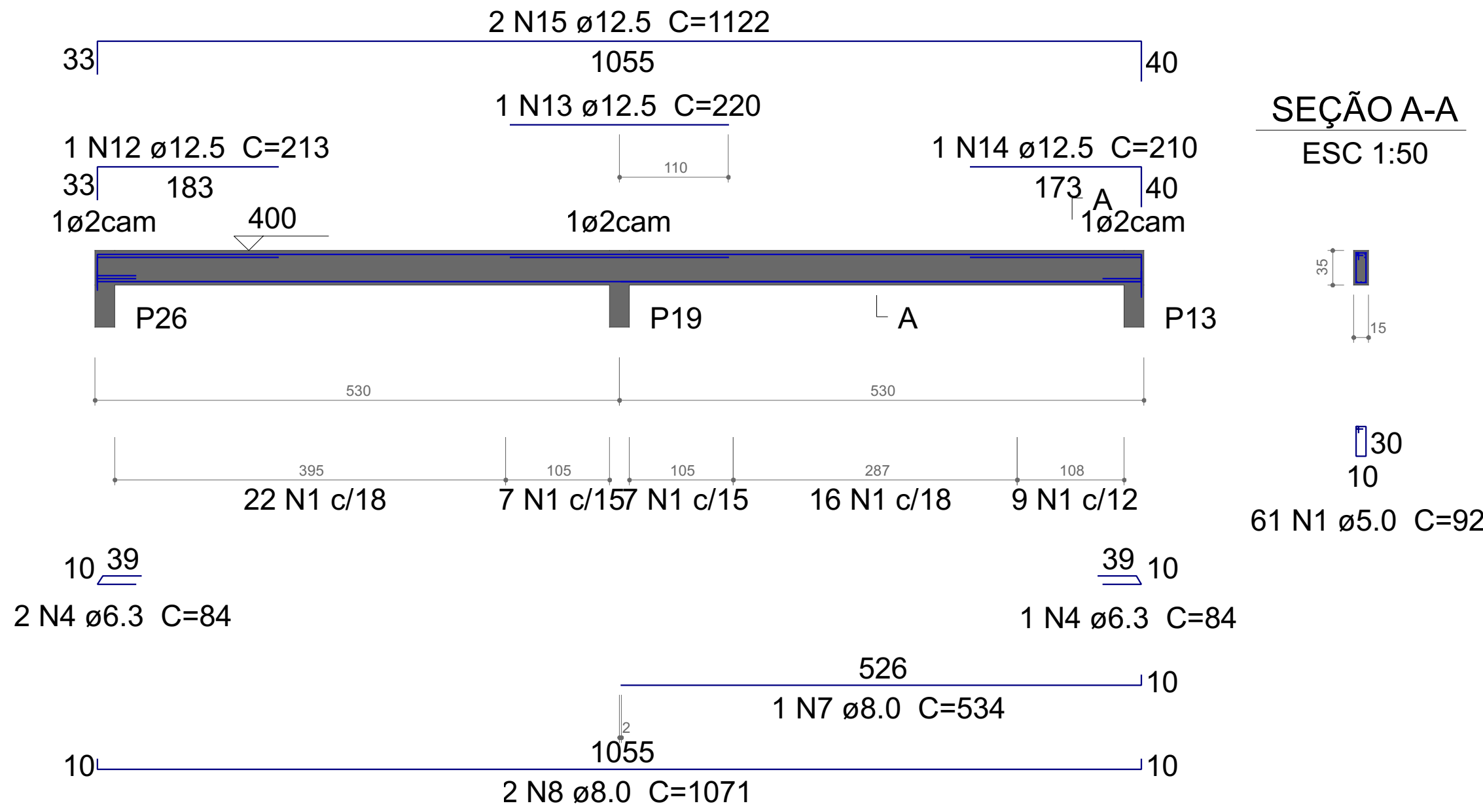
V12

ESC 1:50



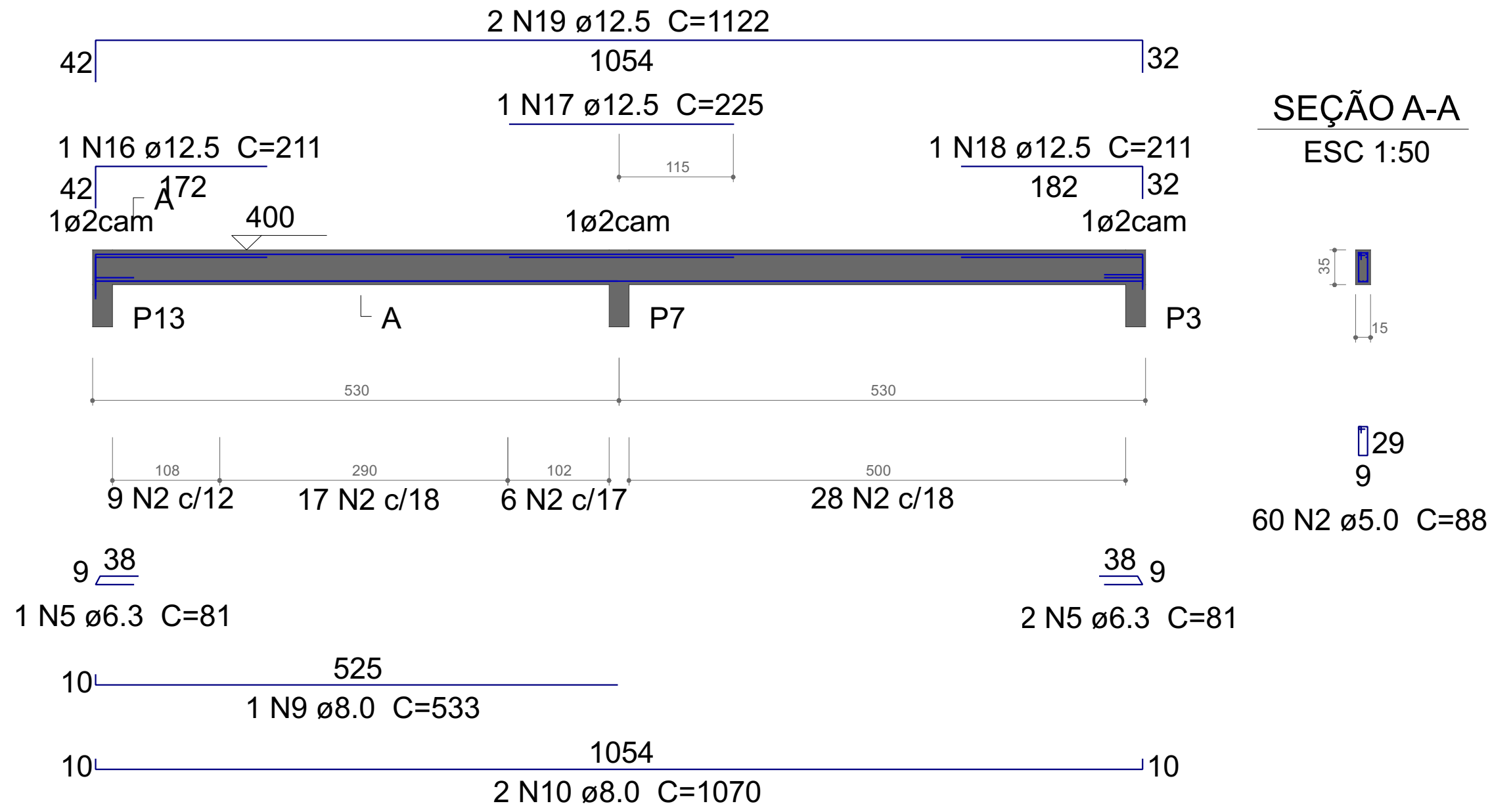
V13

ESC 1:50



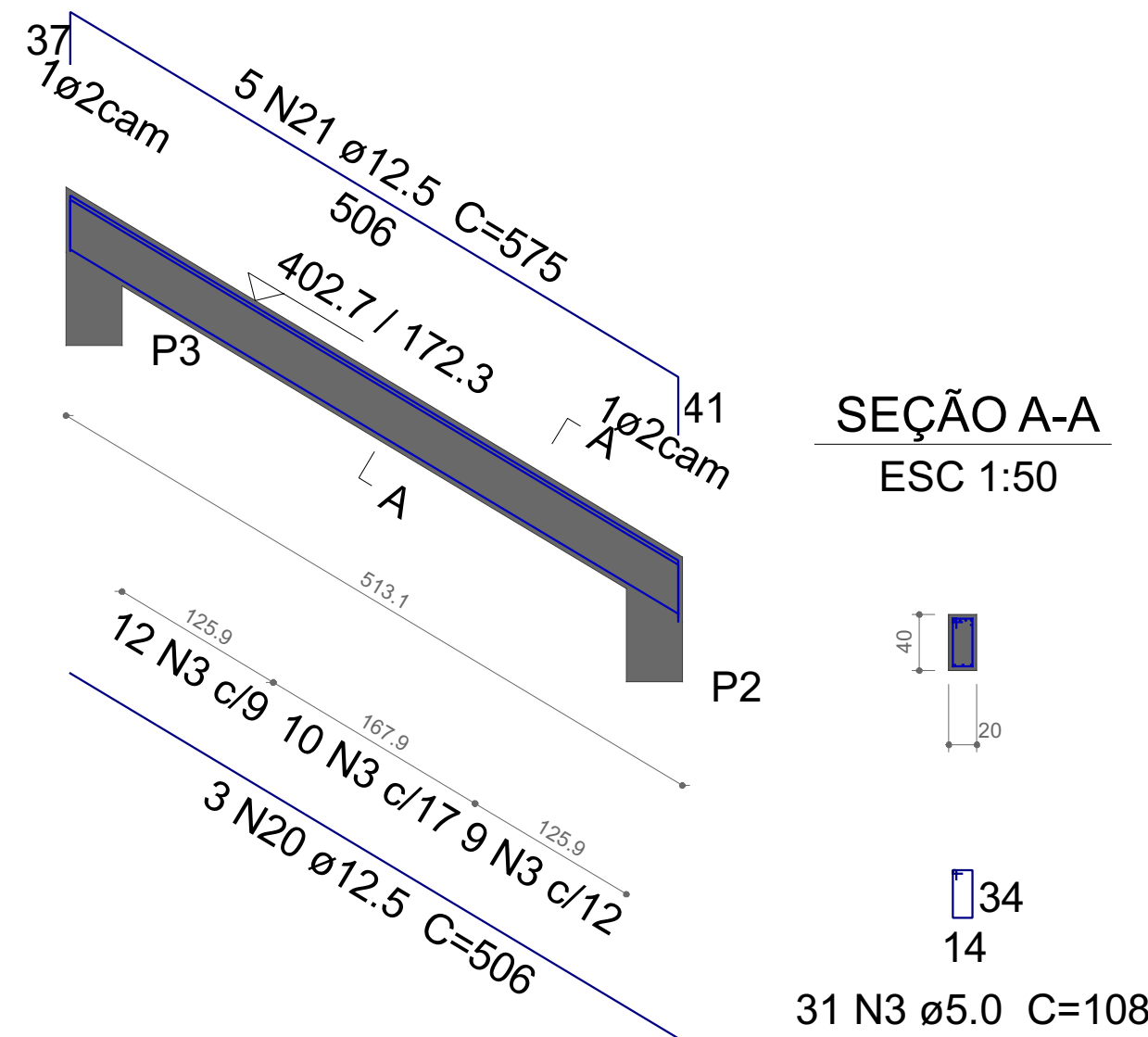
V14

ESC 1:50



V16

ESC 1:50



Resumo do aço

AÇO	DIAM (mm)	C.TOTAL (m)	PESO + 10 % (kg)
CA50	6.3	8.4	2.2
	8.0	64.6	28
	10.0	23.8	16.1
	12.5	101.8	107.8
CA60	5.0	170	28.8
PESO TOTAL (kg)			
CA50	154.1		
CA60	28.8		

Volume de concreto (C-30) = 1.66 m³
Área de forma = 27.01 m²

Relação do aço

V12 V16		V13		V14	
AÇO	N	DIAM (mm)	QUANT	C.UNIT (cm)	C.TOTAL (cm)
CA60	1	5.0	91	92	8372
	2	5.0	60	88	5280
	3	5.0	31	108	3348
	4	6.3	7	84	588
CA50	5	6.3	3	81	243
	6	8.0	2	551	1102
	7	8.0	1	534	534
	8	8.0	2	1071	2142
	9	8.0	1	533	533
	10	8.0	2	1070	2140
	11	10.0	4	594	2376
	12	12.5	1	213	213
	13	12.5	1	220	220
	14	12.5	1	210	210
	15	12.5	2	1122	2244
	16	12.5	1	211	211
	17	12.5	1	225	225
	18	12.5	1	211	211
	19	12.5	2	1122	2244
	20	12.5	3	506	1518
	21	12.5	5	575	2875

APROVAÇÃO

Carimbos da Prefeitura Municipal:

ESTATÍSTICA DA OBRA:

Finalidade da obra:



GESTÃO 2021/2024

Obra: Arquibancada

Local: LAR. DO SUL/Pr	Endereço da obra: Av. Santos Dumont	Folha: 11/18
Escala: INDICADA		Últimas Atualizações: 26/08/2022
Data: 26/08/2022	Proprietário: PREF. MUN. DE LARANJEIRAS DO SUL CNPJ. 76.205.970/0001-95 AV. HONÓRIO BABINSKI - PAÇO MUNICIPAL Nº 01 CEP: 85301-000 FONE (042) 3635-8100 LARANJEIRAS DO SUL/PR	
Desenho: WANDER		

Vigas
Detalhamento

Resp. p/ Projeto:

SECRETARIA DE OBRAS E URBANISMO
FONES (042) 3635-8131 e 3635-8107

